

MEMÒRIA

ilersis
FUNDACIÓ PRIVADA

2022



Benvolguts i benvolgudes,

Deixem enrere l'any 2022, un any carregat de complexitats i desafiaments en un món global ple de desavinences. Des d'Illersis, hem treballat amb gran intensitat en benefici de les persones del nostre col·lectiu. Acompanyats dels nostres professionals, hem posat tot el nostre esforç en millorar i contribuir a la **inclusió social i laboral** de les persones amb discapacitat o en risc d'exclusió social, sempre situant el focus en les persones i en els seus drets: el dret al treball, el dret a la vida en comunitat, entre altres. L'any 2022 ha estat un període

d'intens dinamisme, amb fets destacats com l'inici de l'activitat a la nova seu d'Illersis, al polígon dels Frares, que ens permetrà una major efectivitat i unes instal·lacions més adequades per a les persones ateses a Illersis. També amb la formació que hem obert a tota la societat mitjançant diferents cursos i formats, gràcies a l'àrea ACTIVA. Durant aquest any, hem donat suport, orientació i formació a més de 400 persones.

Aquesta tasca ha estat realitzada amb un gran compromís i entusiasme, gràcies als nostres equips de professionals que treballen amb dedicació i disciplina,

defensant els drets de les persones i creient en Illersis i en les persones que en formen part.

Cal destacar també les col·laboracions i aliances amb altres entitats del sector i amb empreses ordinàries. El treball conjunt ha estat un autèntic luxe que ens ha ofert l'oportunitat d'aprendre els uns dels altres i de proporcionar el millor de cadascú.

Al mateix temps, vull expressar el meu agraïment als nostres clients, que any rere any confien en nosaltres i ens acompanyen en aquest apassionant viatge, dedicat al treball i a l'atenció a les persones.

Antoni Siurana Zaragoza

Principis i valors

Autonomia i participació

Igualtat i accessibilitat

Sensibilitat i empatia

Responsabilitat i transparència

Qualitat i professionalitat

Patronat

Sr. Antoni Siurana Zaragoza, President
Sr. Francesc Teixidó Ibars, Patró
Sra. Anna Perna i Berdiell, Patrona
Sra. Pilar Díez Linares, Patrona
Sr. Antoni Huguet Sanjuan, Patró
Sr. Joan Pericon Bardell, Patró
Sr. Julio Martínez Reina, Patro, Patró
Sr. Josep M. Carnicé Figuerol, Patró
Sr. Josep M. Solans i Escolà, Patró
Sr. Ramiro Muñoz Alaman, Patró
Sr. Gerard Canals Torrent, Secretari

“

Contribuir a la inclusió **SOCIAL** i **LABORAL** de les persones amb discapacitat o amb risc d'exclusió, a través de **SUPORTS** que es caracteritzen per la seva qualitat i el seu retorn social [**PERSONES***], econòmic [**PROSPERITAT***] i mediambiental [**PLANETA***].

El nostre compromís

Els valors i el compromís d'Illersis amb els Objectius de Desenvolupament Sostenible (ODS) i l'Agenda Europea 2030 es centren en:

PERSONES - La nostra cultura ètica es basa en el compromís envers cada persona, respectant la seva individualitat i dignitat.

PROSPERITAT - Contribuïm a transformar l'entorn cap a una societat més inclusiva, amb l'objectiu de

promoure la prosperitat global.

PLANETA - Impulsem i implementem accions concretes per cuidar el medi ambient, integrades en les nostres activitats diàries a través dels diferents serveis de l'entitat.

PERSONES



activa!



PROSPERITAT

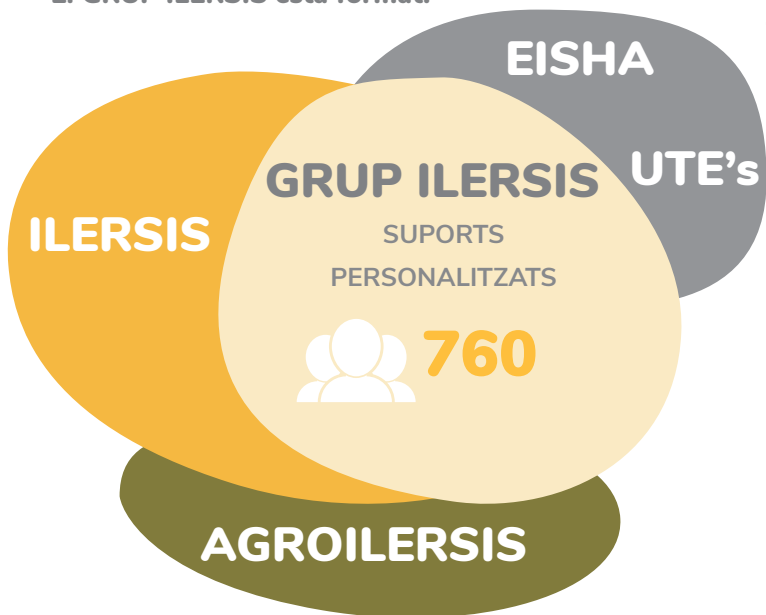


PLANETA



Suport a les persones

El GRUP ILERSIS està format:



A la nostra entitat social, amb seu a Lleida, ens comprometem a contribuir a la inclusió social i laboral. Ho fem mitjançant la promoció i defensa dels drets a través de serveis, suports i activitats que es caracteritzen per la seva qualitat i impacte positiu en termes socials, econòmics i mediambientals.

ATENCIÓ DIÛRNA
 👤 110

Suport a l'habitatge per la **VIDA INDEPENDENT**
 👤 73

STO 👤 46

LLARS RESI 👤 51

STO AUX 👤 27

SASVI NUCLIS AUTÒNOMS 👤 17

SOI 👤 37

RESPIR 👤 5

STO Servei de Teràpia Ocupacional
 SOI Servei Ocupacional d'Inserció

SASVI Servei acompanyament suport a la vida independent

Suport laboral a les diferents àrees del Centre Especial de Treball
CET
 👤 118

ACTIVA
 Formació, orientació i inserció
 👤 434

RESTAURACIÓ COMERC **8** SERVEIS AUX **9**
 INDUSTRIAL **50** ALTRES **8**
 BRIGADES serveis **43**

INCORPORA **172** ORIENTA **70**
 NOVES OPORTUNITATS **118** ONCE **5**
 FOAP **42** CIRE **12**
 FPO DUAL **15**

Centre Ocupacional

PROGRAMES

Dissenyem i planifiquem activitats que tenen com a eix principal la participació comunitària en un model d'atenció centrada en la persona (ACP).

Les activitats es basen en 3 PROGRAMES que, estructurats dins dels projectes OCUPACIÓ, TRANSVERSAL i ENCAIXA, inclouen activitats personalitzades que:

- Potencien l'ocupació
- Utilitzen recursos de la comunitat
- Atenen la individualitat

TRANSVERSAL
 COGNITIU

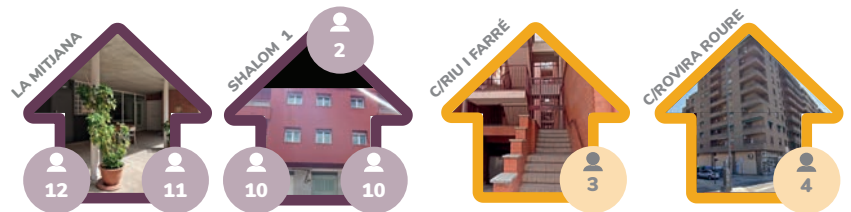
Vida Independent

Els serveis i suports a la vida independent són un eix transversal en totes les activitats d'Illersis. En aquesta línia, des de l'àrea d'habitatge, s'organitzen aquelles iniciatives que han de contribuir a l'autonomia personal i social facilitant que les persones puguin viure a casa seva, en nuclis de convivència reduïts i escollits en primera persona. Els principals eixos de treball són:

- La desinstitucionalització.
- Els suports a la vida independent.
- La participació comunitària.
- El desenvolupament de projectes d'innovació social, com CASA MEVA.
- L'impuls del servei d'acompanyament a la vida independent (SASVI).
- La promoció dels suports a la comunitat.
- Les activitats de lleure inclusiu.

SERVEIS DE LLAR RESIDÈNCIA

Necessitat de suport de les persones ateses:



SASVI

El 23% de les persones que necessiten suport en matèria d'habitatge opten per rebre un servei de suport a la vida independent, directament a les seves llars. D'aquestes persones, un 24% han passat per un procés de des-

institucionalització després d'haver rebut anteriorment suport en llars residència. A més, el 60% de les persones que accedeixen al servei viuen en parella i han establert un nucli familiar propi i estable.

RESPIR

Facilita a les persones amb necessitat de suport per a la vida independent la possibilitat de beneficiar-se dels serveis de llar residència, per estades puntuals o per activitats relacionades amb l'oci i la vida independent. Aquest recurs és molt valorat per les persones usuàries i per les seves famílies, ja que permet conciliar en moments

crítics o en circumstàncies diverses. El cofinançament de les activitats relacionades amb aquests serveis és fonamental per assegurar-ne la continuïtat.



Lleure

El lleure és un aspecte crucial per al benestar físic i emocional de les persones. A Illersis, impulsem el lleure inclusiu i oferim diverses opcions.

- Fomentem la participació comunitària i l'autogestió.
- Donem suport i planifiquem les activitats que les persones desitgen realitzar.
- Afavorim la participació en grups reduïts i proporcionem acompanyament individualitzat.

TIPOLOGIA D'ACTIVITATS:

- Culturals
- Lúdiques
- Esportives
- Esdeveniments de la ciutat
- Gastronòmiques



Capacitació professional:

ORIENTACIÓ, FORMACIÓ I INSERCIÓ



PROJECTES

ACTIVA ILERSIS es és l'àrea encarregada de gestionar projectes i programes d'orientació, formació i inserció per a l'ocupació inclusiva i la promoció personal i professional.

- Vetlla per la promoció i la millora de l'ocupabilitat.
- Ofereix suport continuat durant tot el procés de formació, aprenentatge i acompanyament al lloc de treball.

- Amplia de manera continuada, la seva cartera d'oportunitats, enllaçada amb diversos programes d'ocupació públics i privats.
- Treballa per mantenir i fer créixer les aliances amb el teixit empresarial.
- Introdueix la innovació en les activitats de capacitació.



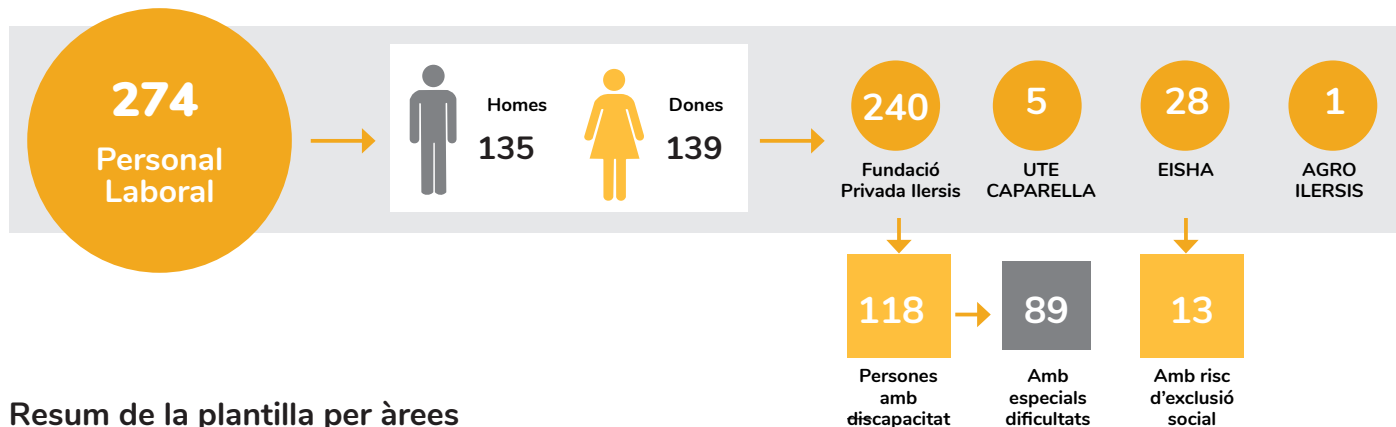
EMPRESSES COL·LABORADORES

ACRONET, AGUSTÍ MESTRE, ALVEO, AURELLANO, BAR BODEGA BLASI, BAR TAPAS ALTAR, BO DE SHALOM-(LA LLOTJA), BOKOTO, BON ÀREA TORREFARRERA, BRICODEPOT, CANTAMANYANES, CARAVISTA, CELLER DEL ROSER, CENTRAL PA, CIAO CAFÉ, CLIMASIP, CREPERIA FLASH, DECATHLON, EL PALET, EL ZULO, FRUITOLLE, ILNET, IRRIGA WATER SOLUTIONS, KAOMA, KOMAC, LA BUFALA, LA CAPITAL, LA VUCATICA, LABORMAN, MACAO, MERXE'S MIL SABORES, METÀLIC, NATURA, NEOPARK, NEW CLASS, OUTLET PC, PIZZERIA AGGIO, PLATZ, SONEPAR, TALLER DEL BOCATA, TERESA CARLES, TROTA, UNIPREUS, VUCÀTICA, ZEEMAN

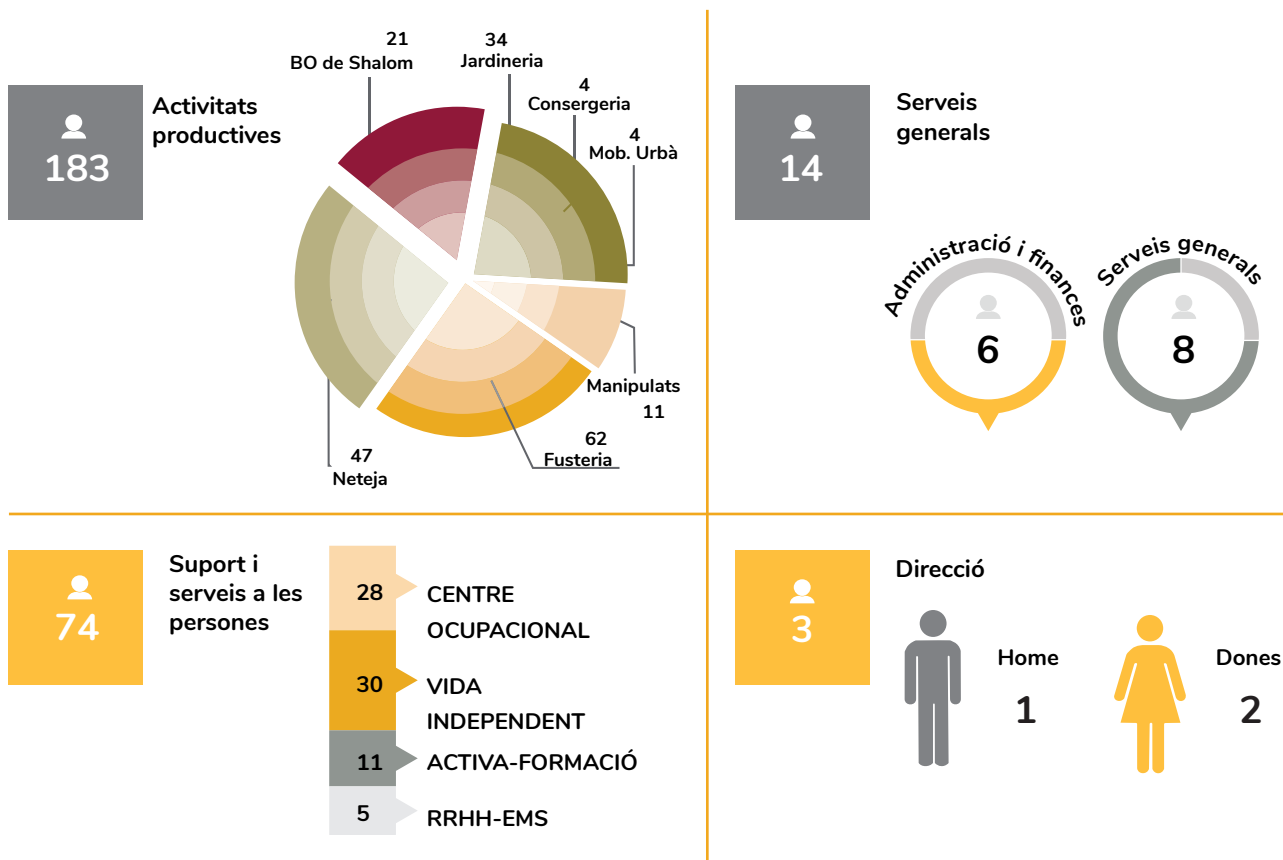


Pontencial humà

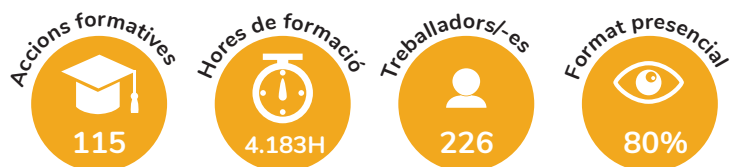
Distribució de la plantilla



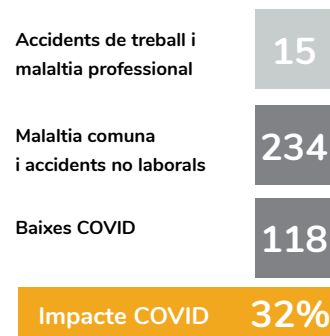
Resum de la plantilla per àrees



Formació i capacitat professional



Baixes del personal



Sostenibilitat econòmica CETs

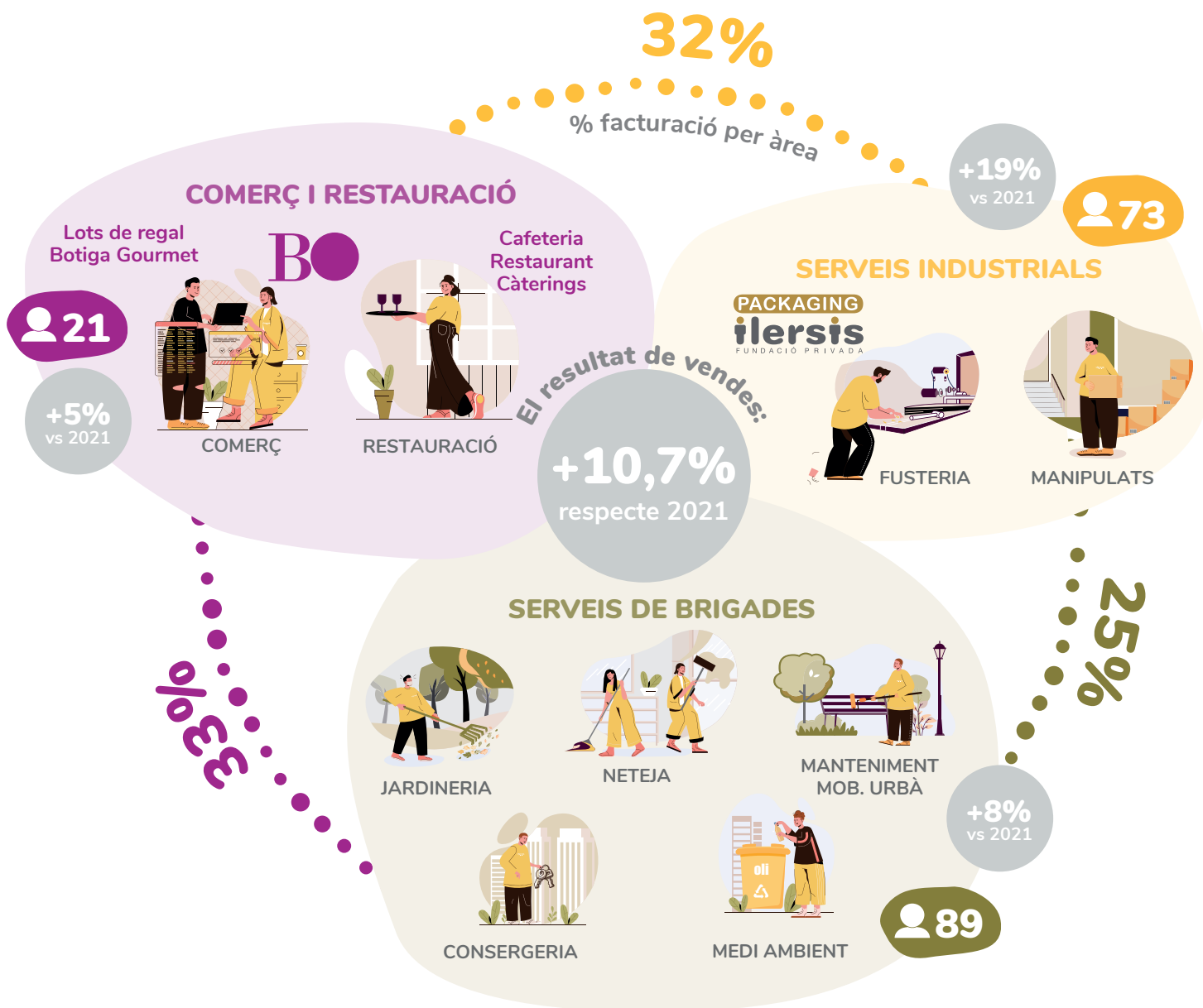
INDICADORS GENERALS

Les principals àrees d'activitat del CET d'Illersis són:
INDUSTRIAL amb l'àrea de fusteria i manipulats.
BRIGADES de serveis amb les àrees de manteniment de mobiliari urbà, jardineria, consergeria i neteja i dos àrees complementàries vinculades al medi ambient, la gestió d'oli usat i la destrucció documental.
BO DE SHALOM amb l'àrea de restauració i comerç.

Des del 2019, les persones treballadores del Centre Especial de Treball (CET) d'Illersis han iniciat un procés de

formació en àrees com auxiliar de serveis a persones i gestió administrativa. Aquesta iniciativa innovadora en el sector ha permès l'ocupació de 12 persones, amb 9 treballant a jornada completa i 3 a jornada parcial.

A partir d'octubre de 2022, es comença el trasllat de manera gradual de les activitats de manipulació a la nova seu ubicada al polígon industrial dels Frares. Està previst que el trasllat de la fàbrica de fusteria es realitzi a l'estiu de 2023.



ÀREA INDUSTRIAL

FABRICACIÓ DE FUSTA

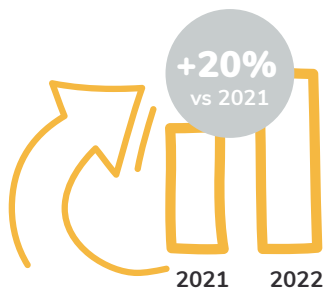
Amb més de 30 anys d'experiència, Ilersis s'ha consolidat com un referent en la fabricació de caixes, expositors, joguines i altres productes a mida i en format estàndard.

Utilitzem maquinària innovadora que, no només ens permet fabricar els productes, sinó també estampar-los mitjançant tecnologies com la impressió digital o làser, i utilitzar equips com torns i serralles alternatives de laminat fi. Aquesta innovació en maquinària ens possibilita millorar la personalització dels productes, accedir a nous sectors i contribuir a l'economia circular.

Mantenim una cartera de clients vinculats a diversos

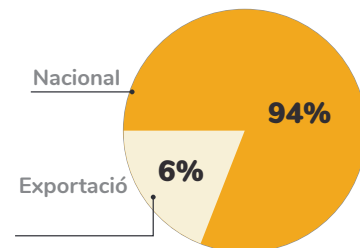
sectors, com ara vins i caves, licors, xocolata, torrons, formatge, perfumeria, marroquineria, tèxtil, numismàtica, tabac, joguines, belles arts i productes gourmet, entre d'altres. També hem aconseguit el Distintiu de Garantia de Qualitat Ambiental (DGQA) per als nostres productes de fusta estàndard i peces de fusta per a jocs, convertint-nos en la primera empresa catalana de productes de fusta que ha assolit aquesta distinció. A més, hem renovat la certificació PEFC de cadena de custòdia i la certificació NIMF15 de garantia sanitària de la fusta i hem estrenat el nostre propi lloc web:

PACKAGINGILERSIS.ORG



Creixement de la facturació en un 20% respecte a 2021. Superem índex de vendes.

Facturació nacional vs exportació



Durant el 2022, hem participat en 3 fires de renom del sector per presentar la nostra gamma de solucions de packaging de fusta a tot el territori nacional. A més, hem tingut el plaer de rebre importants visites

de clients potencials i personalitats destacades, com ara la reconeguda xef Carme Ruscalleda i el prestigiós dissenyador Ricardo Rousselot.

 **210**
Contactes nous

MANIPULATS

A partir d'octubre de 2022, hem iniciat el trasllat gradual de l'activitat de manipulats a les nostres noves instal·lacions del polígon industrial dels Frares.

+32%
vs 2021



Manipulació
Lots de Nadal

78.743



Clients
manipulats

24



Aquesta nova seu ens permet generar ocupació estable i continuada per a 10 persones amb discapacitat al llarg de tot l'any.

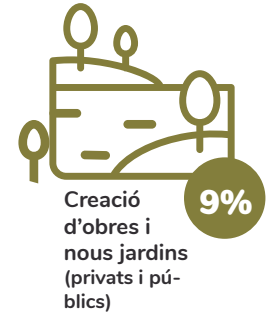
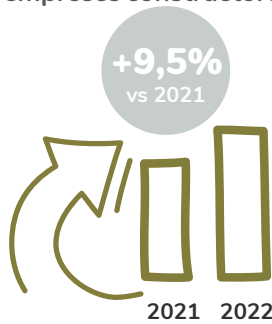
ÀREA BRIGADES

JARDINERIA

Mitjançant un procés de concurs públic, l'entitat ha estat seleccionada per realitzar el manteniment dels jardins dels sectors 2 i 4 de l'Ajuntament de Lleida, així com d'altres ajuntaments de la zona, com el d'Alcarràs. Durant el 2022, hem establert aliances estratègiques amb 3 empreses constructores per dur a terme projectes

d'obra pública.

Prioritzem els proveïdors del territori promocionant la producció local i fomentant l'ús de productes de categories sostenibles, ecològiques i respectuosos amb el medi ambient, amb certificats ISO que avalen la seva qualitat i compromís ambiental.



MANTENIMENT DE MOBILIARI URBÀ

Va ser la primera activitat de serveis municipals d'Illersis sent un referent en aquest àmbit al territori. La Fundació disposa de les acreditacions i del personal especialitzat per dur a terme el manteniment dels espais de jocs infantils de la ciutat.



120 ESPAIS

NETEJA

Oferim un servei especialitzat en neteja de diverses àrees, incloent comunitats, oficines i centres de salut. Implementem processos i procediments que garanteixen un servei de qualitat tant per a entitats públiques com privades, establiments comercials, centres de salut, escoles, empreses i comunitats de veïns. A més, també realitzem el servei a les estacions ferroviàries de la línia de FGC a Lleida.

Per millorar el benestar de les persones i la qualitat del servei, hem incorporat maquinària i eines innovadores, com ara aspiradores motxilla amb bateria elèctrica, màquines portàtils d'Ozó i mopas planes. També hem visitat INTERCLEAN, la fira referent del sector a Amsterdam.



23
CLIENTS

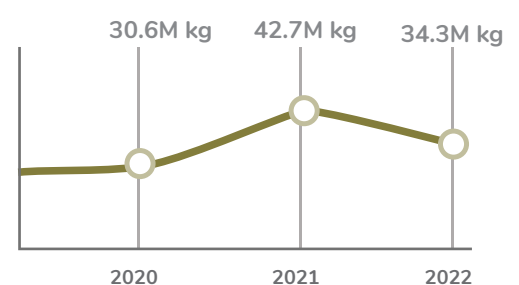


MEDI AMBIENT

Col·laborem amb diversos Consells Comarcals, Ajuntaments, supermercats, bars i restaurants de les comarques de Lleida per a la **recollida d'oli de cuina usat**.

Facilem la **gestió de residus** i la **destrucció de documentació confidencial** a les empreses del territori.

CONTENIDORS
89



EVOLUCIÓ DE RECOLLIDA D'OLI

BO DE SHALOM

Durant el 2022, s'ha continuat amb les activitats de comerç i restauració sota la marca BO de Shalom. Hem ofert serveis de cafeteria, restaurant i càtering

per a esdeveniments, així com la venda de productes alimentaris, lots de Nadal i regals per a particulars i empreses.

CAFETERIA

Als establiments de BO oferim esmorzars, dinars i sopars amb productes de proximitat. Prioritzem l'adaptació dels llocs de treball i s'ha proporcionat formació a les persones per al cobrament mitjançant cash draw.

Donem feina de manera estable i regular a 8 persones amb discapacitat.

BOTIGA

A la botiga Gremial, proposem una àmplia selecció de productes de proximitat i Gourmet, amb més de 500 referències de vins. Durant el 2022, introduïm el servei de refrigeració del vi. A més, renovem la imatge dels productes propis amb un nou disseny d'etiquetes. Durant tot l'any, es preparen lots de regal amb detalls artesans per a qualsevol ocasió. També hem establert una aliança amb Acudam per a l'obertura d'un establiment a Mollerussa.

LOTS DE NADAL

La campanya de Nadal a BO de Shalom comença al mes de Juny. Amb un 64% dels clients fidelitzats, agraïm a les empreses i administracions la confiança. Destaquem el compromís amb producte de proximitat, artesà i d'economia social.

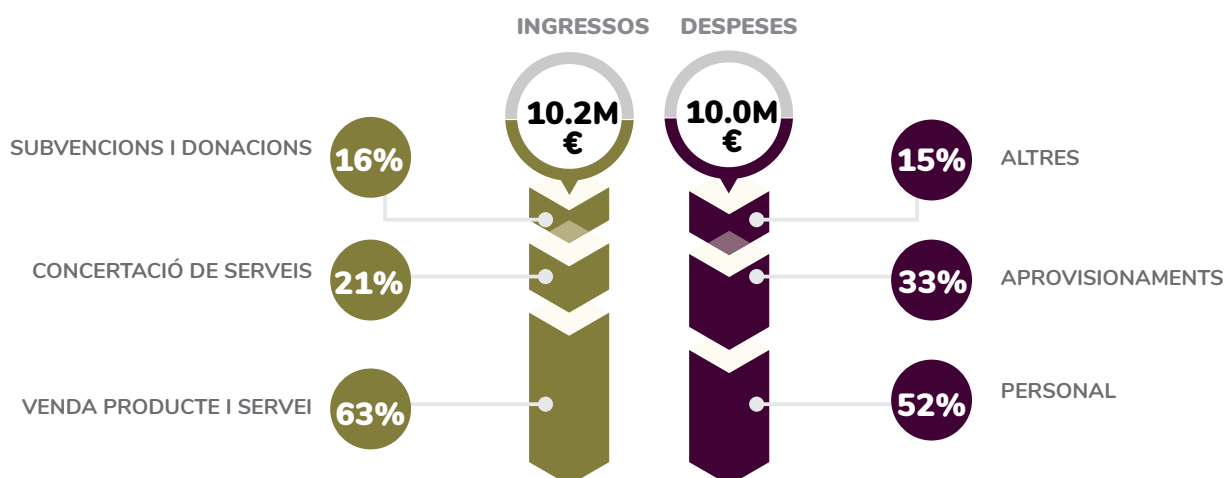
CÀTERING I ESDEVENIMENTS

Durant el 2022, realitzem un total de 261 serveis de càtering, dels quals:

- 169 els realitzem a les instal·lacions de la Llotja, destacant la nostra oferta gastronòmica.
- 92 els oferim de manera externa a Lleida i a la província. Cal destacar el primer RAIMAT ARTS FESTIVAL a les Bodegues Raimat, on vam oferir una degustació dels productes del territori de Lleida per a 300 persones, a més de brindar servei de cambrers i cambres.



Balanç econòmic



PROJECTES 2022

ILERSIS FUTUR

- Construcció de la nova seu

IGUALTAT D'OPORTUNITATS

Donar continuïtat a les estratègies i per promoure la igualtat d'oportunitats

- Projecte Dona Llabor
- Teatre Fòrum

FOMENT DE L'OCUPACIÓ

- Continuïtat del projecte AGROILERSIS.
- Millora dels processos productius i inversió en la innovació tecnològica i respectuosa amb medi ambient.
- Foment de la contractació de persones joves.
- Transformació digital: implantació dels nous models de gestió: finances i producció.
- Millora i implantació de la comunicació digital en els entorns web i social media.

ORIENTACIÓ / FORMACIÓ / INSERCIÓ

- Mantenir i impulsar nous projectes per a l'ocupació inclusiva.
- Ampliar la xarxa per a l'ocupació al territori.
- Motivar la contractació de persones amb especial vulnerabilitat.
- Mantenir la continuïtat de la UTE "Noves Oportunitats" a LLEIDA.
- Desenvolupar nous projectes en el marc de les convocatòries públiques i privades i relaciones amb les polítiques actives d'ocupació.
- Continuar la participació en el programa INCORPORA de Fundació La Caixa.
- Contribuir a la innovació social mitjançant la participació en projectes pilot i establint aliances estratègiques.

ACTIVITATS DE SUPORT DIÛRN I VIDA INDEPENDENT

- Mantenir i ampliar la vinculació amb la Xarxa d'habitatges d'inclusió social.
- Ampliar el parc d'habitatges per servei de llar residència i suport a la VIDA INDEPENDENT.
- Desenvolupar el projecte CASA MEVA.
- Potenciar el teatre fòrum i la representativitat de la companyia teatral LA MÀXIMA.
- Incorporar nous recursos comunitaris i suports inclusius per a la realització d'activitats físiques, esportives i culturals.
- Adaptar els recursos i l'entorn per acompanyar les persones en el seu procés d'envelliment.
- Potenciar el lleure inclusiu i l'autogestió.
- Realitzar diferents sessions de grups de treball amb famílies, usuaris i professionals amb l'eina del LAB VITAL.



Compromís Verd

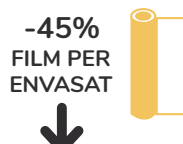
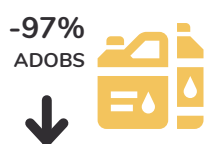
En el marc del compromís amb la sostenibilitat i la cura del medi ambient, hem aconseguit reduir aproximadament un 35% la nostra petjada de carboni. Hem superat amb escreix l'objectiu inicial de reducció del 15% per a l'any 2020.

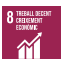











Aquesta reducció de les emissions de CO₂ s'ha aconseguit gràcies a la implantació d'un codi de bones pràctiques del Sistema de Gestió Ambiental (ISO 14001), que ha permès dur a terme diverses reformes i millores a les nostres instal·lacions. Entre aquestes accions, s'ha optimitzat l'energia a la façana de l'edifici principal mitjançant el canvi dels tancaments de finestres, s'han instal·lat limitadors d'aigua per reduir el consum, s'ha contractat energia elèctrica de fonts renovables

certificades i s'ha realitzat el canvi de la il·luminació per làmpades LED.

Seguim treballant per assolir nous objectius de reducció, com ara millorar l'eficiència energètica dels nostres equipaments, promoure cursos de conducció eficient per al nostre equip i renovar la flota de vehicles, prioritant l'adquisició de vehicles híbrids o elèctrics.

El nostre compromís està alineat amb els Objectius de Desenvolupament Sostenible (ODS) de l'Agenda 2030. Amb aquesta finalitat, hem instal·lat plaques solars fotovoltaïques als dos emplaçaments principals, amb una potència suficient perquè siguin autosuficients durant les hores de llum solar.



	ODS	OBJECTIUS 2022	RESULTATS 2022
QUALITAT	 	Procedimentar Administració, Lotja i Gremial	S'han implantat processos estratègics, vinculats a la qualitat del servei i la compra verda.
		Donar visibilitat a la implicació d'Illersis en assolir ODS	Presència a la memòria de l'entitat, licitacions i subvencions.
MEDI AMBIENT	  	Reducció del 50% de la petjada de carboni fins al 2030	S'ha assolit la reducció del 35% de la petjada de carboni verificada 237,65 Tn CO ₂ eq.
	 	Valoritzar el residu de la fusta	S'ha consolidat la valorització interna d'una part del residu a través del projecte "Recicla i suma".
	    	Accions per cuidar el medi ambient en les activitats diàries	Seguiment de la recollida porta a porta i de la gestió de residus interna. Promoció del transport públic i a peu, minimització de l'ús de plàstics, activitats de reciclatge a través "Recicla i suma" i "Aventura creativa".

Vincles amb la comunitat

COMUNICACIÓ

Mencions premsa
34



la sèptima edició del Festival Marrameu a Torrelameu



ESDEVENIMENTS

Fires
3



RECOONEIXEMENTS



ALIANÇES



VISITES AUTORITATS



SOCIAL MEDIA



1.277



1.287



969



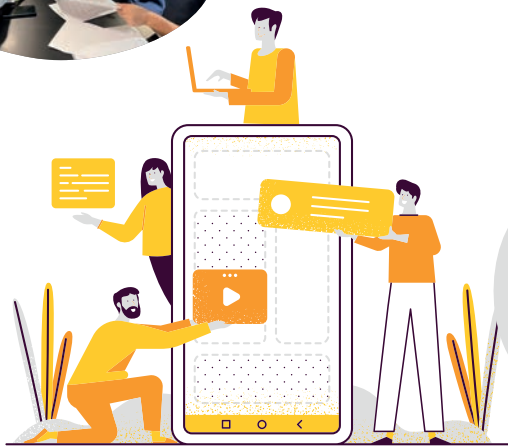
30

ILERSIS

2.837

1.179

BO DE SHALOM



VISITES WEB

ILERSIS.ORG

42.274

BODESHALOM.ORG

20.061

PACKAGINGILERSIS.ORG

1.700

COMUNITAT



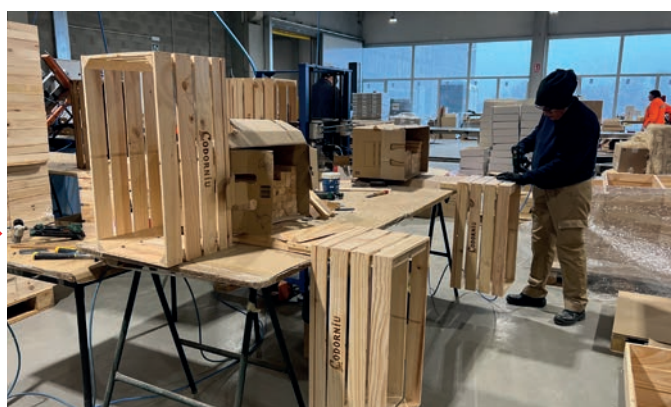
ILERSIS FUTUR

Des d'Illersis, continuem immersos en la millora de la vida de les persones i el medi ambient. Creiem que les empreses han d'integrar de manera intrínseca el benestar dels seus treballadors i la protecció del medi ambient. Aquesta és la nostra aposta pel desenvolupament i creixement com a entitat, i ho fem amb respecte i dedicació cap a les persones i el medi que ens envolta.

En aquest sentit, estem progressant en la construcció de la nostra nova seu a la zona industrial dels Frares. Les instal·lacions ocuparan més de 7.000 m² i seran totalment sostenibles, amb un compromís ferm amb la reducció de residus i emissions de CO₂ a l'atmosfera.

Aquestes noves instal·lacions ens permetran treballar i atendre a les persones de manera amable, còmoda i sostenible.

Durant el 2022, ja hem començat a utilitzar una part d'aquestes instal·lacions, principalment per a activitats productives de manipulació i preparació de lots de Nadal. Continuem amb les obres, tant de l'edifici com de les zones exteriors i comunes, incloent-hi zones enjardinades, esportives i de lleure que seran el complement perfecte per a les persones ateses a la nostra entitat. Ja visualitzem la finalització de les obres de la nova seu d'Illersis i esperem completar el trasllat total durant el 2023.



COL-LABORACIONS

Col·laboradors principals:



Formem part:



Aquesta actuació està impulsada i subvencionada pel Departament d'Empresa i Treball, i finançada al 100% pel fons REACT-UE com a part de la resposta de la Unió Europea a la pandèmia de la COVID-19



tel. 973 221 788

info@ilersis.org

Ramon Argilés, 27
25005 Lleida

ilersis
FUNDACIÓ PRIVADA

www.ilersis.org

